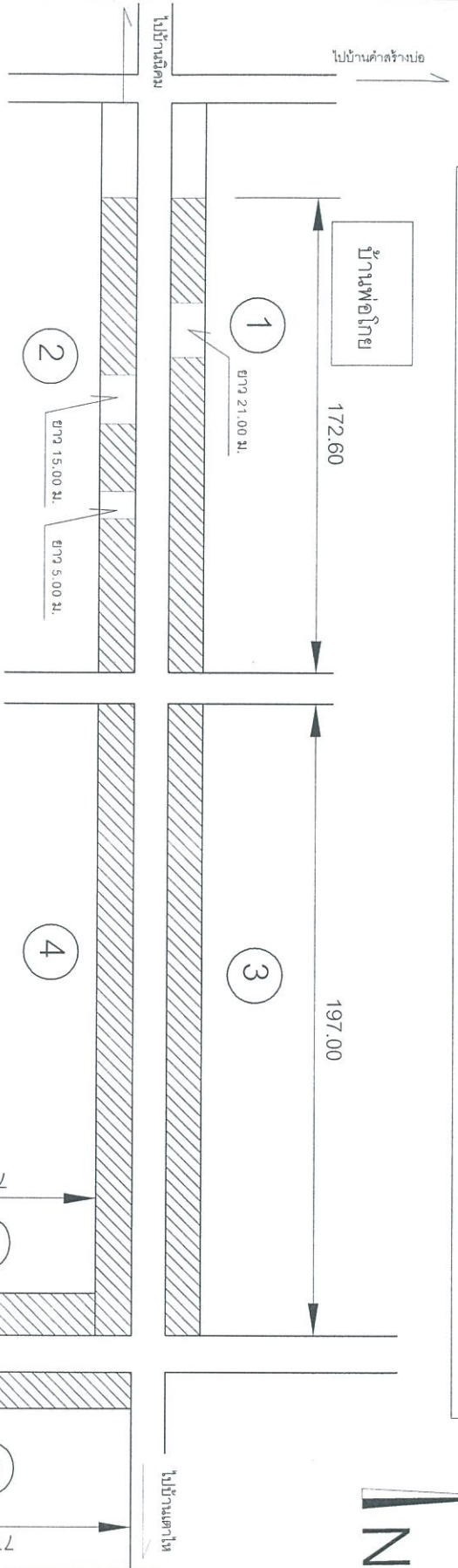


รูปผังบริเวณสิ่งปลูกสร้างงานขยายผิวจราจรให้รถทางผิวทางแอสฟัลติกคอนกรีตสายบ้านศรีฐาน-บ้านนิคม(ช่วงบ้านพอโกย-ร้านศาลา)



หมายเหตุ

- งานเปลี่ยนเหล็กฉากยกบ่อพักท่อ Ø 0.60 ม.จำนวน 22 ชุด
- งานเปลี่ยนเหล็กฉากยกบ่อพักท่อ Ø 0.40 ม.จำนวน 80 ชุด
- งานเปลี่ยนเหล็กฉากตะแกรงบ่อพักท่อ Ø 0.60 ม.จำนวน 22 ชุด
- งานเปลี่ยนเหล็กฉากตะแกรงบ่อพักท่อ Ø 0.40 ม.จำนวน 80 ชุด
- แบบแปลนเปลี่ยนแปลงได้ตามความเหมาะสม
- แต่ปริมาณงานต้องไม่น้อยกว่าเดิม
- พืชคลุมประเภทหญ้าหรือครุฑกัญจะที่ใช้ในงานก่อสร้างเป็นพืชที่ผลิตในประเทศโดยต้องใช้น้อยกว่าร้อยละ 60 ของมูลค่าพืชคลุม
- จะใช้ในงานก่อสร้างทั้งหมดตามสัญญา
- ให้คู่สัญญาต้องให้เหล็กที่ผลิตในประเทศไม่น้อยกว่าร้อยละ 90
- ของปริมาณเหล็กที่ต้องใช้ทั้งหมดตามสัญญา

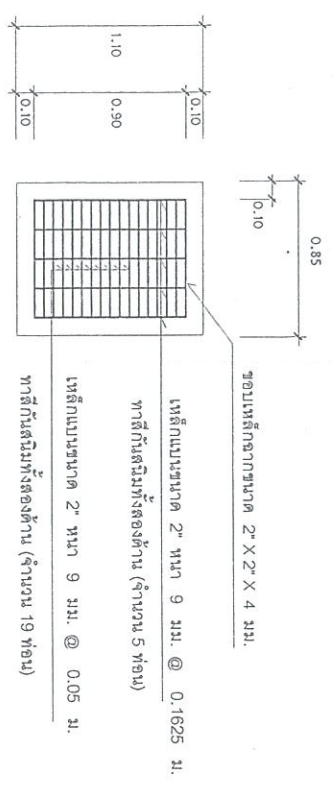
รายละเอียดพื้นที่ส่วนขยายให้รถทาง

- ขนาดกว้างเฉลี่ย 1.72 ม. ยาว 172.60 ม.
- ขนาดกว้างเฉลี่ย 1.57 ม. ยาว 172.60 ม.
- ขนาดกว้างเฉลี่ย 1.68 ม. ยาว 197.00 ม.
- ขนาดกว้างเฉลี่ย 1.71 ม. ยาว 197.00 ม.
- ขนาดกว้างเฉลี่ย 1.21 ม. ยาว 77.00 ม.
- ขนาดกว้างเฉลี่ย 1.46 ม. ยาว 75.00 ม.
- ขนาดกว้างเฉลี่ย 1.67 ม. ยาว 56.30.00 ม.
- ขนาดกว้างเฉลี่ย 1.79 ม. ยาว 88.00 ม.

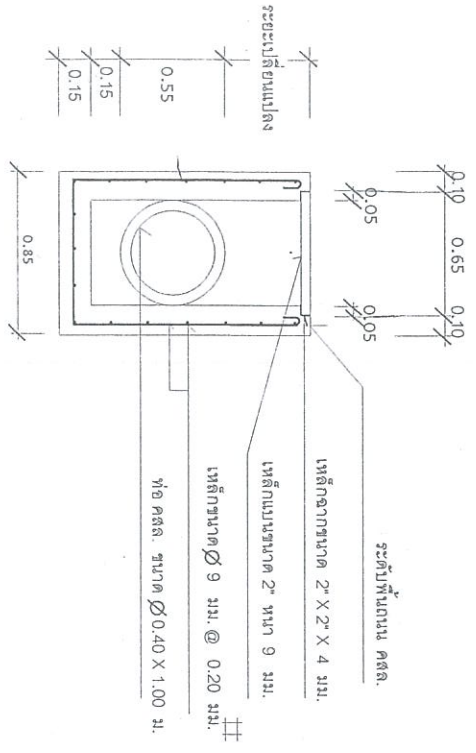
ขนาดพื้นที่ลาดยางทับหักรถส่วนที่เป็นบ่อพักแอสฟัลติกคอนกรีตเข้าสู่บ้านแล้วจะต้องไม่น้อยกว่า 1,777 ตร.ม. หน้า 0.04 ม.



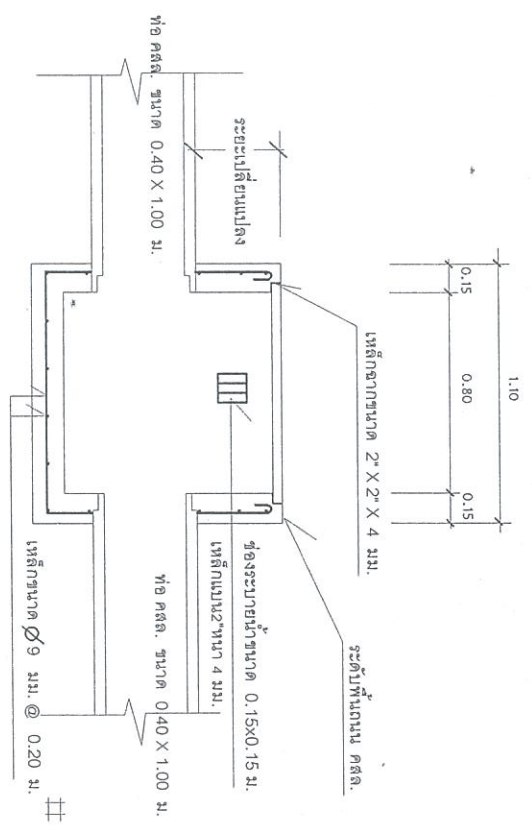
แบบแผนผังบริเวณสิ่งปลูกสร้างโครงการขยายผิวจราจรให้รถทางผิวทางแอสฟัลติกคอนกรีตสายบ้านศรีฐาน-บ้านนิคม(ช่วงบ้านพอโกย-ร้านศาลา)	
ออกแบบ	นายอดิเดช บุญล้ำพันธ์ รักษาราชการแทนผู้อำนวยการ
เขียนแบบ	นายอดิเดช บุญล้ำพันธ์ นายช่างโยธาอาวุโส
วิศวกร ตรวจสอบ	
เห็นชอบ	
นางสาวทพญ์ แก้วศรีฐะ	
ปลัดกองบริหารช่างควบคุม	
อนุมัติ	
นายไชยวัฒน์ จันทร์เหลือง	
รองปลัดกองบริหารช่างควบคุม	
แบบที่ 1/3	



แบบขยายเหล็กตะแกรงปากป้อพัก



แสดงรูปตัดตามขวาง



แสดงรูปตัดตามยาว

หมายเหตุ - มิติต่าง ๆ ให้ยึดตามตัวเลขเป็นหลัก



แบบมาตรฐานป้อพัก ผลิต. ท่อ 0.40 ม.

ออกแบบโดย อ.ป. จำกัด อ.ป. จำกัด

นายถาวร อ.ป. จำกัด

ผู้ควบคุมงาน

เขียนแบบ

นายอภิเดช บุญคุ้ม

นายช่างโยธา

วิศวกร ตรวจสอบ

(นายอ.สามารถ ศาณูจนสุนทร)

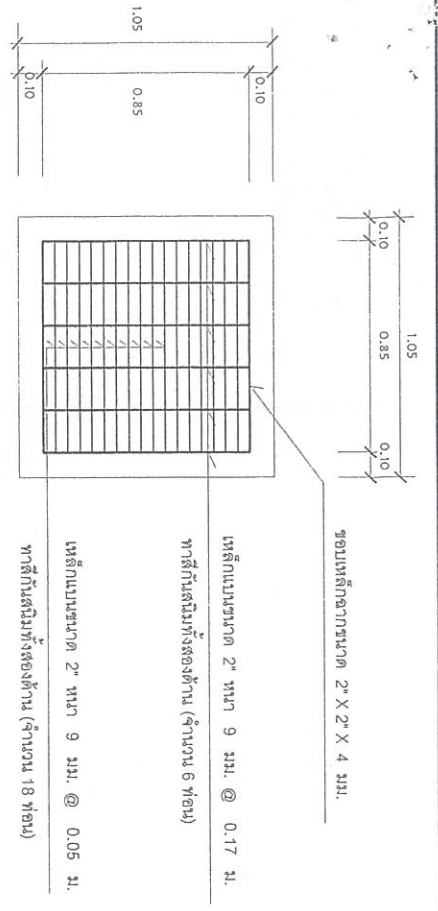
วิศวกรโยธา 15 (ทะเบียนวิชาชีพ 5936)

นายถาวร อ.ป. จำกัด

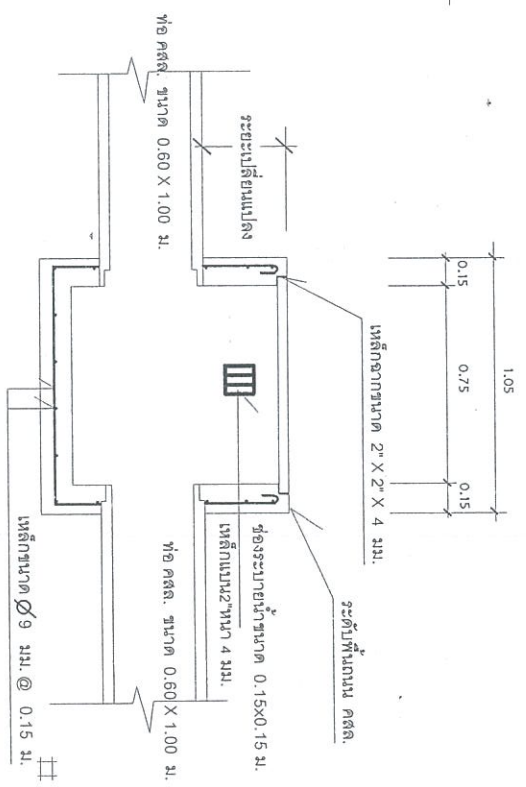
นายช่างโยธา

นายช่างโยธา

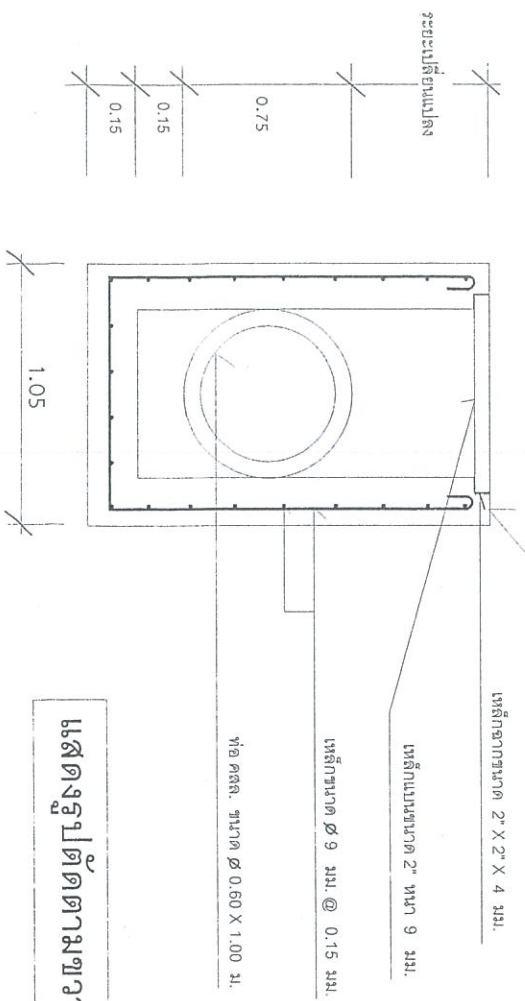
นายช่างโยธา



แบบขยายเหล็กตะแกรงปากบ่อพัก



แสดงรูปตัดตามยาว



แสดงรูปตัดตามขวาง

หมายเหตุ - มิติต่างๆให้ยึดตามตัวเลขเป็นหลัก

นายศิวสารดี กาอุณสินทรัพย์
(นายศิวสารดี กาอุณสินทรัพย์)
วิศวกร
นายอภิศร บุญถักยง
นายช่างโยธาชำนาญงาน
เขียนแบบ

ออกแบบ	นายอภิศร บุญถักยง
นายช่างผู้ควบคุมงาน	นายอภิศร บุญถักยง
วิศวกร	นายศิวสารดี กาอุณสินทรัพย์
นายช่างโยธาชำนาญงาน	นายอภิศร บุญถักยง
อนุมัติ	นายอภิศร บุญถักยง
นายช่างผู้ควบคุมงาน	นายอภิศร บุญถักยง
นายช่างโยธาชำนาญงาน	นายอภิศร บุญถักยง
แบบเลขที่.....	
แผ่นที่	1 จาก 1