

แสดงรูปตัดถนน คสล. (Sta 0+000-0+352)

หมายเหตุ

- ผิวจราจร คสล. กว้าง 4.00 เมตร ยาว 352 เมตร หนา 0.15 ม. (เนื้อพื้นที่ คสล. ไม่น้อยกว่า 1,408 ตร.ม.)
- ถนนเดิมกว้าง 3.00 เมตร สูงเฉลี่ย 0.45 เมตร ยาว 352 เมตร

แบบแสดงรูปตัดถนน คสล.  
โครงการก่อสร้างถนน คสล.  
สายเชื่อมถนนศรีฐานตาไ้ -  
โรงปูนเพื่อำ

ออกแบบ

นายคำทุ จันโค  
ผู้อำนวยการกองช่าง

เขียนแบบ

นายอภิเดช บุญอักษรณ์  
นายช่างโยธาอาวุโส

วิศวกร ตรวจสอบ

เห็นชอบ

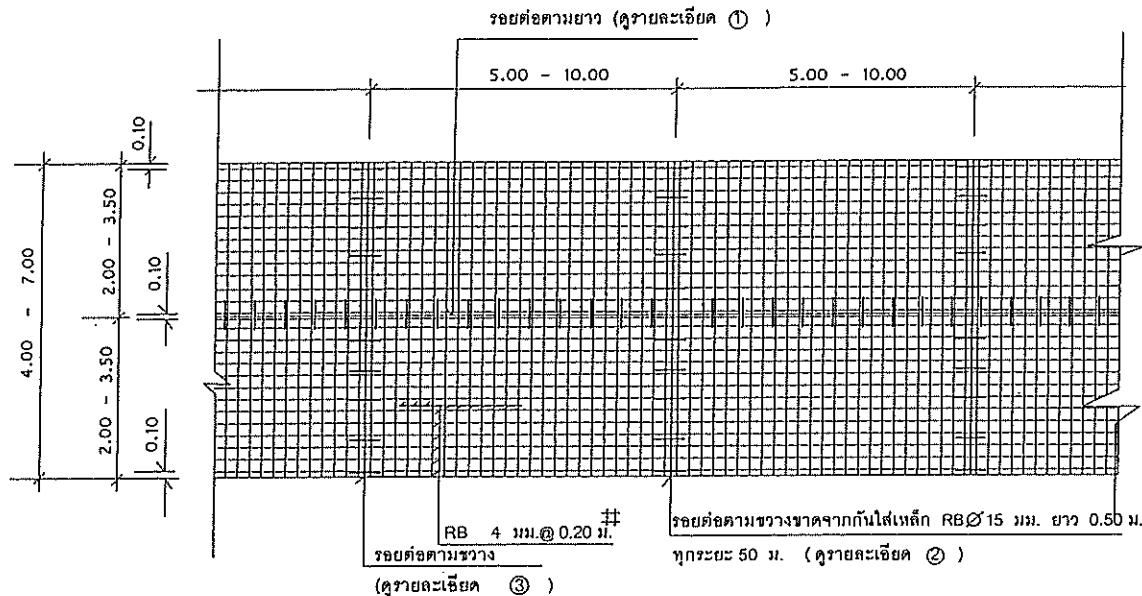
นางสาวณพฤทัย แก้วเศรษฐะ  
ปลัดองค์การบริหารส่วนตำบลศรีฐาน

อนุมัติ

นายไสว จันทรเหมื่อง  
นายกองค์การบริหารส่วนตำบลศรีฐาน

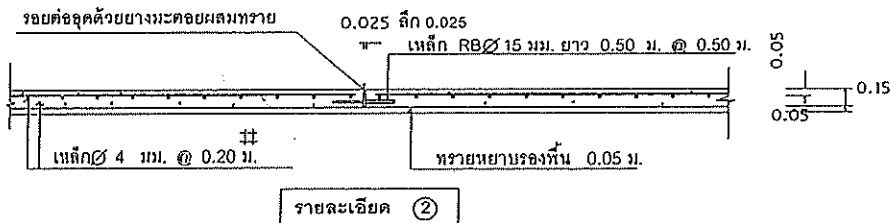
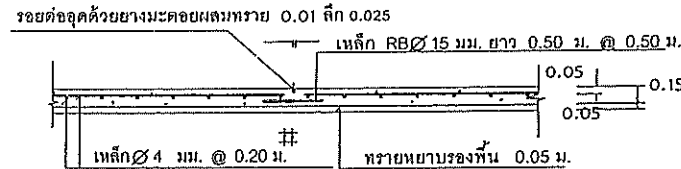
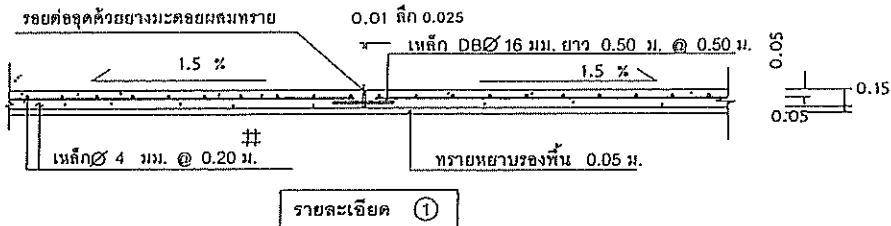
แบบเลขที่ .....

แผ่นที่ 3 / 4

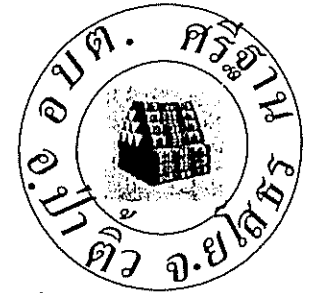


รายการประกอบแบบ

1. ให้ผู้รับจ้างแจ้งผู้ว่าจ้างก่อนดำเนินการก่อสร้างเป็นลายลักษณ์อักษร
2. หากมีปัญหา-อุปสรรค เกี่ยวกับแนวทางและเขตทางให้ปรึกษาช่างควบคุมงานเสียก่อนห้ามกระทำโดยพลการโดยเด็ดขาดโดยให้อยู่ในดุลยพินิจของช่างควบคุมงาน ทั้งนี้ให้อยู่ในปริมาณงานเท่าเดิม
3. แบบแปลนนี้เป็นส่วนหนึ่งของสัญญาจ้าง
4. ผู้รับจ้างต้องทำการยกระดับตัดหินผิวทางเดิมให้ได้ระดับตามกำหนดก่อน และคอนกรีตต้องมีการทดสอบการรับน้ำหนักซึ่งมีค่าไม่น้อยกว่า 240 ksc โดยการทดสอบต้องอยู่ในดุลยพินิจของช่างควบคุมงาน
5. ปูนซีเมนต์ที่ใช้ต้องเป็นปูนซีเมนต์ประเภทปอร์ตแลนด์ และ เหล็กเสริมให้เป็นไปตามมาตรฐานอุตสาหกรรม
6. การแบ่งระยะตามยาวแนวถนนอาจเปลี่ยนแปลงได้ทั้งนี้ขึ้นอยู่กับสภาพพื้นที่ ที่เหมาะสมโดยให้อยู่ในดุลยพินิจของช่างควบคุมงาน
7. เหล็กเสริมคอนกรีตสามารถให้เหล็กตะแกรงสำเร็จรูป WIRE MESH ขนาด ๓๓ 0.20 x 0.20 ม. Ø 4 มม. แทนได้



หมายเหตุ . มิติต่างๆให้ยึดตามตัวเลขเป็นหลัก



แบบมาตรฐานถนน คสล.  
อบต.ศรีฐาน อ.ป่าค้อ จ.ยโสธร

ออกแบบ

นายคำทู่ ชังเกิด  
ผู้อำนวยการกองช่าง

เขียนแบบ

นายอภิเดช บุญลักษณ์  
นายช่างโยธาชำนาญงาน

วิศวกร ตรี วรุตตม

(นายสามารถ กาญจนสุนทร)

วิศวกรโยธา เลขที่ใบอนุญาต สย.6936  
เห็นชอบ

นางสาวฤทัย กุญแจแก้ว  
ปลัดองค์การบริหารส่วนตำบลศรีฐาน

อนุมัติ

นายไสว จันทร์เหลือง  
นายกองค์การบริหารส่วนตำบลศรีฐาน

แบบลงที่.....

แต่ที่

แต่ใน